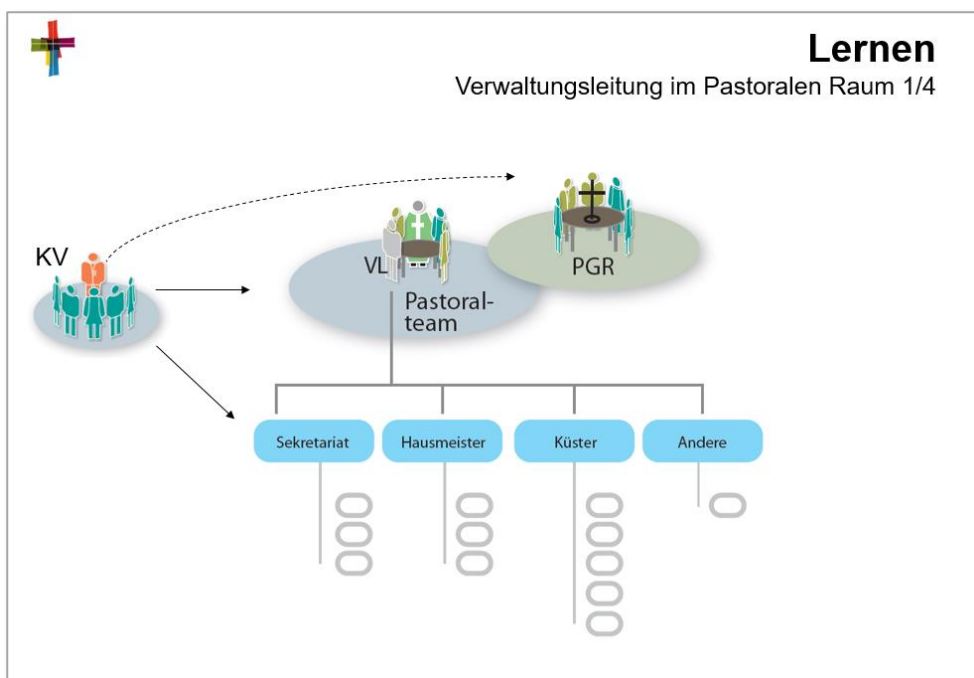


# Mögliche Fragen

bei der Einführung einer Verwaltungsleitung in den Pastoralen Raum

Unvollständige Sammlung zu vier je unvollständigen Bildern von Verwaltungsleitung



Wie sind wir gemeinsam Pastoraler Raum (PR)?

Wie beschreiben wir unsere gemeinsame Identität als PR?

Wie arbeitet das Pastoralteam? Mit welchem Selbstverständnis? Wer gehört dazu?

Was ändert sich im Pastoralteam durch Einführung einer Verwaltungsleitung (VL)?

Gibt es einen Gesamt-Pfarrgemeinderat (PGR)? Oder mehrere PGRs?

Wie sehen Schnittstelle und Zusammenarbeit zwischen PGR und Pastoralteam aus?

Wie bekommen Andere Informationen aus Pastoralteam / PGR?

Wie arbeiten Pastoralteam und Angestellte der Kirchengemeinde (MA) zusammen, z.B. Sekretariat?

Welche Rolle spielt dabei der Kirchenvorstand (KV)?

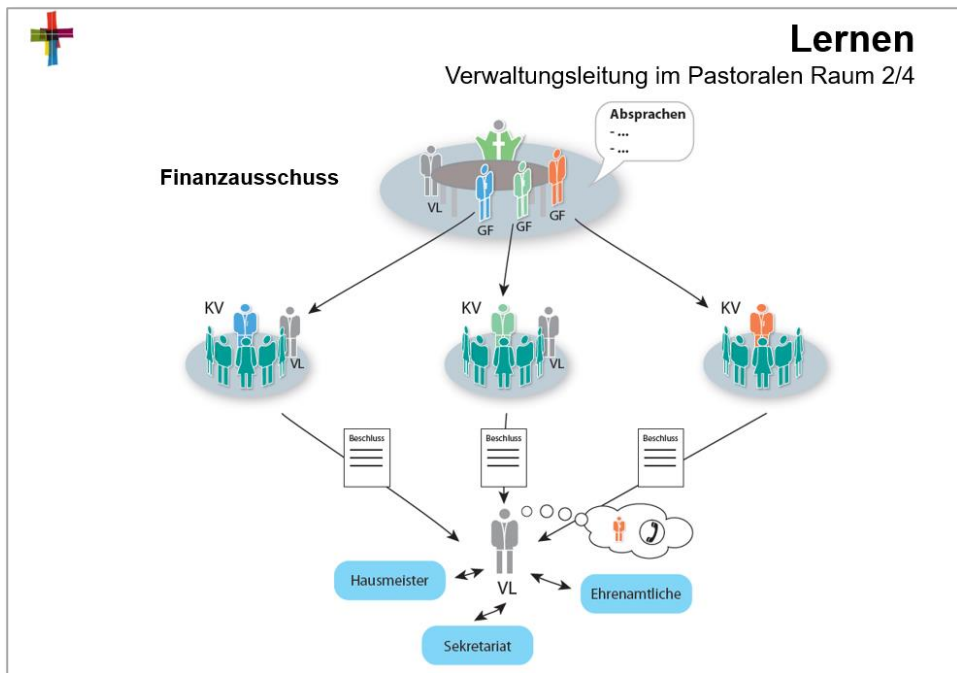
Welche Berührungspunkte gibt es zwischen PGR und KV?

Welche Berührungspunkte gibt es zwischen Pastoralteam und KV? (außer Personalunion des Pfarrers)

Wie ist die bisherige Zusammenarbeit zwischen KV und MA?

Gehen einzelne KV direkt auf MA zu? Oder über den Pfarrer?

Was ändert sich im Zusammenspiel von PGR, KV, Pastoralteam und MA durch die Einführung einer VL?



Was ist als PR unsere Rechtsträger- und Gremien-Struktur?

Sind wir eine Gesamtpfarrei mit einem Kirchenvorstand? Wie werden dann die Perspektiven einzelner Gruppen / Gemeinden vertreten?

Sind wir ein Pastoralverbund mit mehreren rechtlich eigenständigen Pfarreien und KVs? Wie gelingen dann auf Ebene des Pastoralen Raums Absprachen und Zusammenarbeit?

Gibt es die Rolle des geschäftsführenden Vorsitzenden im KV? Oder die Rolle des stellv. Vorsitzenden?

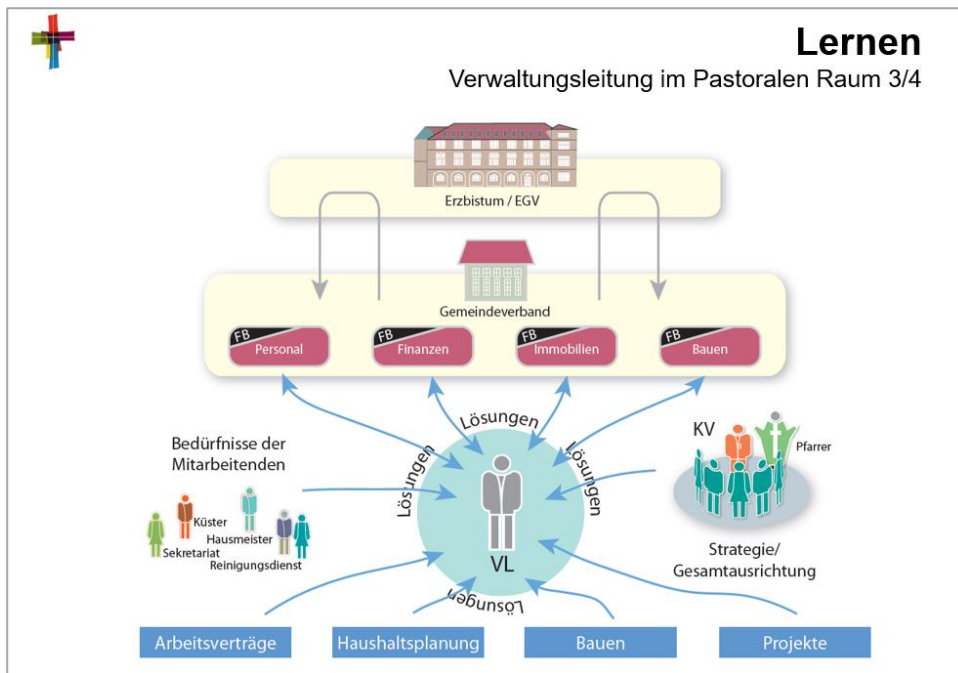
Gibt es im Pastoralverbund einen Finanzausschuss, in dem sich Vertreter/innen aus allen KV regelmäßig abstimmen?

Wenn ja, wie werden Absprache und Informationen aus dem Finanzausschuss an die einzelnen KV weiter gegeben? Welchen Stellenwert haben Absprachen im Finanzausschuss gegenüber der Beratung und Entscheidung in den einzelnen KV?

Wie werden Informationen und Entscheidungen aus KV oder Finanzausschuss weiter gegeben? Wer setzt die Beschlüsse um? Wer erteilt Aufträge an MA? Wer behält Themen über längere Zeit im Blick?

Was verändert sich an diesen eingeübten Abläufen durch die Einführung einer VL?

- Bezüglich der Rolle von geschäftsführenden Vorsitzenden?
- Bezüglich des Informationsflusses zwischen den Ebenen und Beteiligten?
- Bezüglich Schnittstelle zu den MA?



Wer ist aus welcher Rolle in welchen Themen involviert?

Wer ist Wissensträger/in? Oder: Wer kennt Wissensträger/innen? Wer hat den Überblick?

Wie wird im PR über gemeinsame Ziele und Zukunftsszenarien beraten? Wer ist beteiligt? Wer ist involviert? Wer orientiert sich daran?

Wer entscheidet im PR wie welche Themen Priorität haben?

Wie funktioniert im PR Beteiligung? Welche gelebten / bewährten Formen gibt es?

Wer behält übergeordnete Themen länger im Blick?

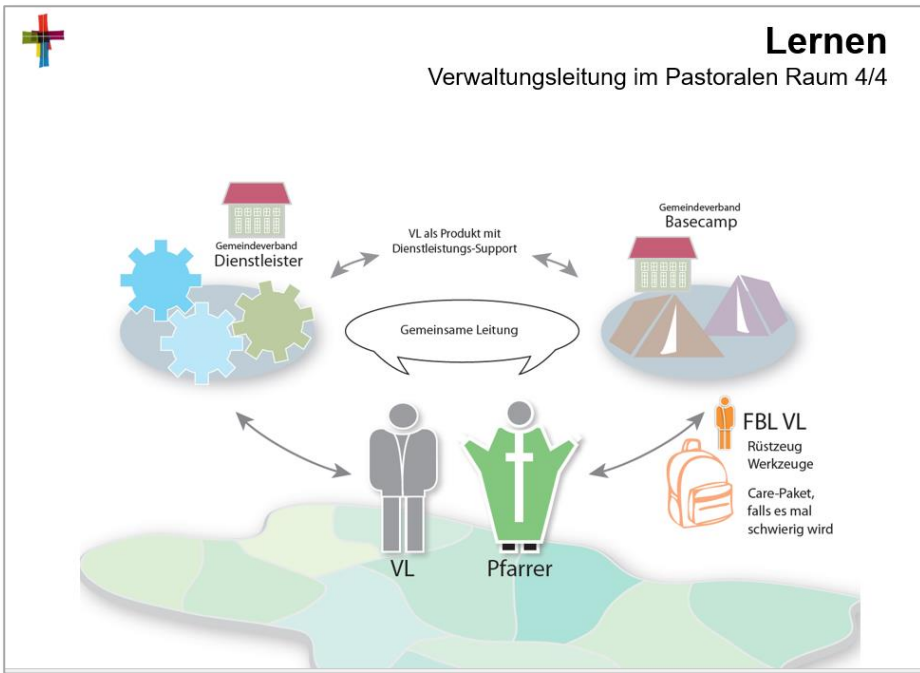
Wer kümmert sich um die MA? Wer hat deren Anliegen und Bedürfnisse im Blick?

Wie sieht die Zusammenarbeit mit dem Gemeindeverband aus?

Wie werden Informationen mit dem Gemeindeverband ausgetauscht? Von wem? Wer ist im Kontakt?

Inwiefern gibt es eine Transparenz über den Stand der Arbeit die außerhalb des PR passiert?

Wie verändert sich das Zusammenspiel aller Beteiligten durch die Einführung einer VL?



Wie wird Leitung und Führung im Pastoralen Raum bisher wahrgenommen?

Gibt es neben dem Pfarrer noch weitere Personen die (lateral) führen?

Wie verändert sich Leitung im PR durch Einführung einer VL?

- Welche (Führungs-)aufgaben werden an die VL abgegeben?
- Gibt es Personen die ihre führende Position durch eine VL-Einführung (teilweise) verlieren?
- Wie wird der Umgang mit Macht und Machtverlust besprechbar?

Welche Ideen gibt es zur gemeinsamen Leitung von Pfarrer und VL?

- Welche Informationsbedarfe gibt es? Wo braucht es eine enge Abstimmung?
- Wo kann man von Aufgaben-Aufteilung profitieren bzw. sich gegenseitig entlasten?
- Wie verändert sich die Rolle des Pfarrers durch die Einführung eine VL?

Welche Rolle spielt die Fachbereichsleitung VL (FBL) im Gemeindeverband?

- Wie spielen Pfarrer und FBL als Vorgesetzte der VL gut zusammen?
- Welche Vereinbarungen gibt es zur gegenseitigen Information?
- Wie unterstützt die FBL sowohl VL als auch Pfarrer in Themen, Konflikten usw.?